

# 庄内地域に定着、回帰 したくなるプラン提案

---

チームE

東北公益文科大学

小松千佳人

近野貴輝

# 目次

1. テーマ
2. 現状・原因
3. 解決策
4. プランの説明
5. 効果

# 1. テーマ

---

## 課題提示機関

➤ 庄内総合支庁

## 課題

➤ 少子化,人口減少が進む中、労働力確保の観点から、  
若者の地元定着,回帰促進

対象一① 庄内地域の大学等に在学している学生

(県内・県外出身)

一② 県外大学等に在学している学生

(県内出身)



## 2.現状・原因

---

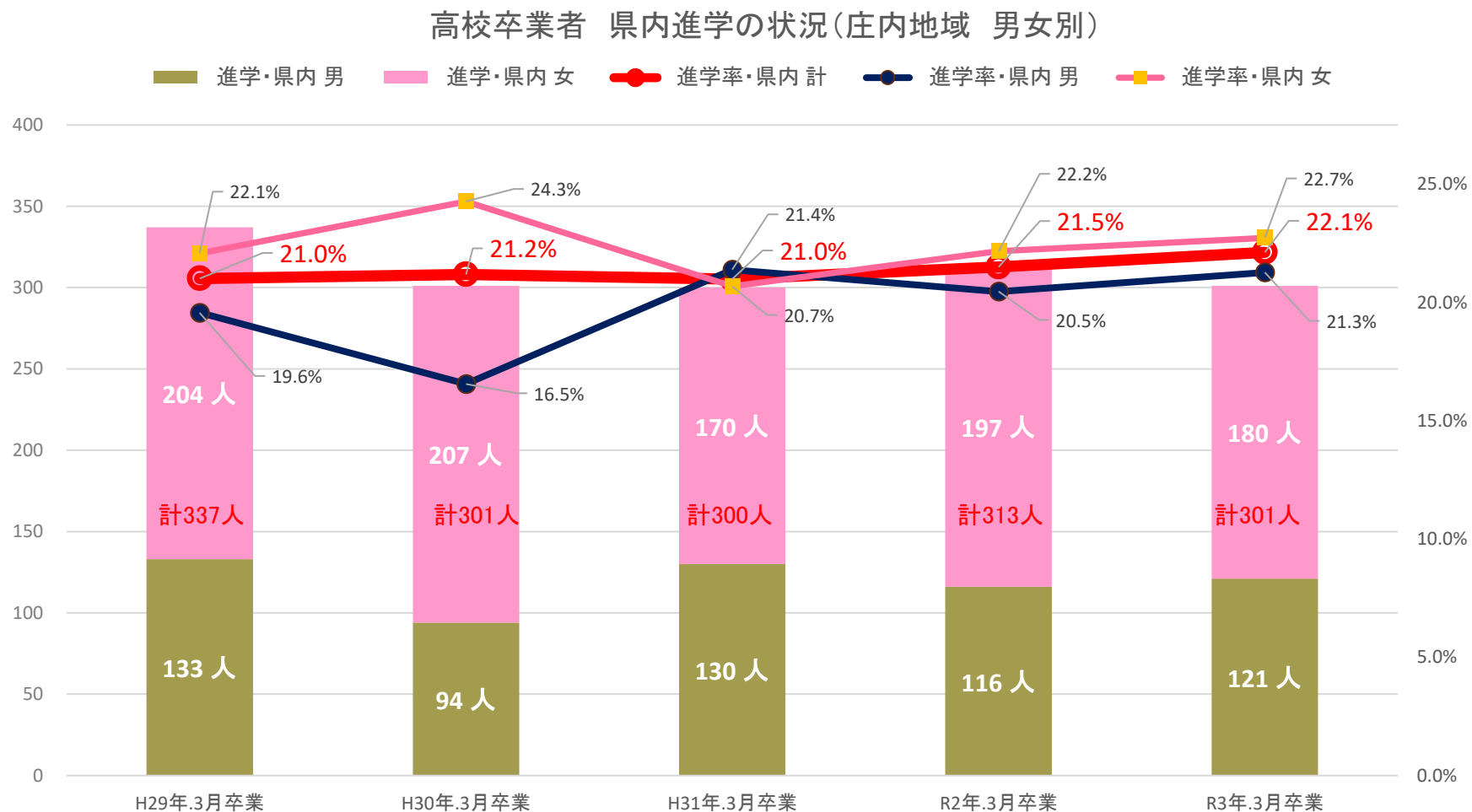
高校卒業者の県内進学・就職の状況

➤ 県内進学率は女性の方が高い傾向にある

(庄内総合支庁資料より)

## 2 高校卒業者の県内進学状況(庄内地域 男女別)

- 平成29年3月卒業から令和3年3月卒業までの県内への進学率は、全体的には概ね横ばいで推移（H29年3月:21.0%～令和3年3月:22.1%）
- 高校卒業者の県内進学率は女性の方が高い傾向にある



## 2.現状・原因

---

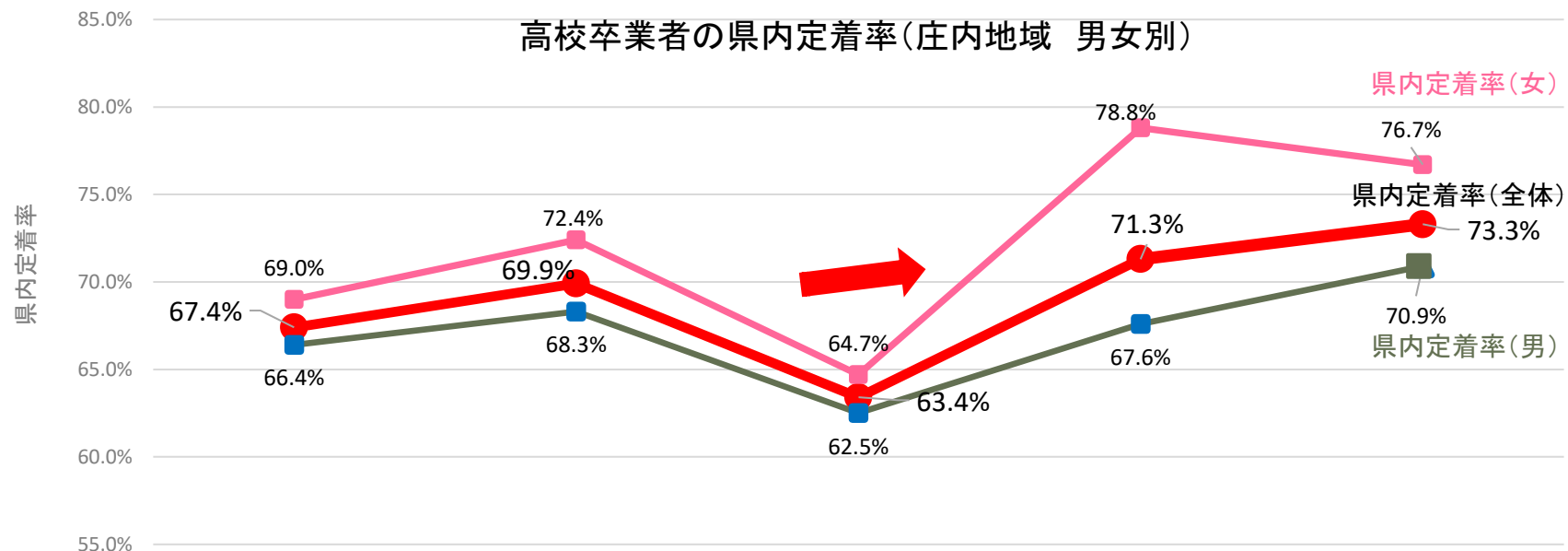
### 高校卒業者の県内進学・就職の状況

- 就職者の県内定着率は緩やかに上昇しているが、女性の方が高い傾向にある

(庄内総合支庁資料より)

## 4 高校卒業者の県内就職(庄内地域 男女別)の推移

○ 庄内地域の就職者の県内定着率は緩やかに上昇しているが、女性の方が高い傾向にある。



	(実績) H30.3卒	(実績) H31.3卒	(実績) R2.3卒	(実績) R3.3卒	(実績) R4.3卒
就職者数(全体)	893	833	808	725	607
就職者数(男)	529	514	499	485	358
就職者数(女)	364	319	309	240	249
県内就職者数(全体)	602	582	512	517	445
県内就職者数(男)	351	351	312	328	254
県内就職者数(女)	251	231	200	189	191
県内定着率(全体)	67.4%	69.9%	63.4%	71.3%	73.3%
県内定着率(男)	66.4%	68.3%	62.5%	67.6%	70.9%
県内定着率(女)	69.0%	72.4%	64.7%	78.8%	76.7%

## 2.現状・原因

---

地元定着しない理由→都会の友人に質問

➤ 魅力を知らない

➤ 都会への憧れ

➤ 体験する、直接見る活動が少ない





## 2.現状・原因

---

地域へ戻る要因→インターネット、友人の意見

- 生活環境を変えたい
- キャリアチェンジしたい
- 家庭の事情（家族の介護,etc.）



# 庄内総合支庁の取り組み

---

庄内若者定着促進会議（H30.7～）

ワーキングチーム会議

中高生の地元企業職業体験会

「WAKU WAKU WORK」（H25～）

高校生と地元企業との交流会（H26～）

大学進学予定者向け「地域産業理解促進セミナー」（H30～）

保護者を通じた県外進学者への就職情報提供

学生・UIJターン庄内就職説明会（H28～）



大学に在学する学生への取り組みがない！

# 3. 解決策

---

- 庄内地域とその企業の魅力を同時に知ることが可能なイベントをつくろう！
- 女性の目線を取り入れる

# 4.プランの説明

---

## プラン

- バス企業ツアー,体験合宿



## 対象

- 大学生のカップル限定



業種: 製造業

# 株式会社 松文産業鶴岡工場

「織り・編み」「染色整理加工」「縫製」といったものづくりとしての世界に誇るたしかな技術と脈々と受け継がれてきた日本ならではの美意識を併せ持つ工場。一定の基準をクリアした企業に与えられる「安全・安心・コンプライアンス企業認証」を取得。



(同社HPより)

業種: 情報通信業

# 株式会社 SIG

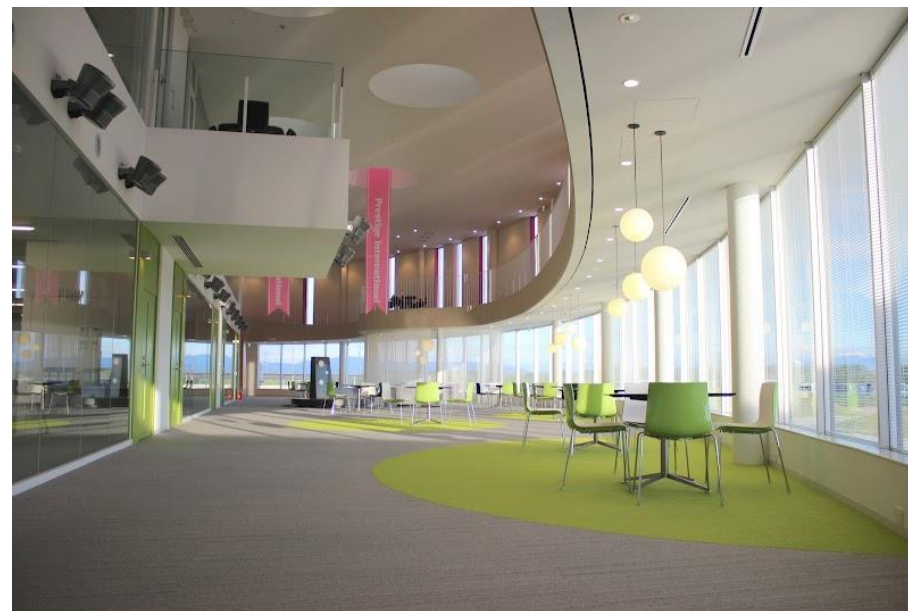
東京本社やDX案件が得意な地方拠点と連携・分散開発することで、最先端のIT技術を地方でも習得でき、自治体や地元企業とも協力しながら、その最先端のIT技術で地元の更なる活性化に向け、取り組みを行っている。ITで地方創生やDX化などの課題に取り組み、社会貢献していく。



業種: サービス業

# 株式会社 プレステージ・インターナショナル

様々な業界のクライアント企業に付加価値のあるサービスを提案し、消費者へ実際にサービス提供をしている。従業員の8割が女性。企業内保育を設け、子育てをしながらでも働ける。



(企業採用ガイドブック2024より)



業種:畜産食料品製造業

# 株式会社 平田牧場

国産の飼料用米を利用して「日本の米育ち豚」を育てている。無添加にこだわり、「おいしさ」とともに「安全・健康・環境」のための努力を続けている。



(企業採用ガイドブック2024より)

業種: 製造業

# 株式会社 東北エプソン

国内最大の製造部門。能力開発を積極的にサポートする仕組みや、成長した人を評価する制度が充実している。社員が能力を最大限に発揮できる自由闊達な職場環境をつくり、仕事を楽しめる会社を目指す。



(企業採用ガイドブック2024より)

業種: サービス業(ホテル)

# YAMAGATA DESIGN RESORT株式会社

## SHONAI HOTEL SUIDEN TERRASSE

スイデンテラスは、米どころ庄内平野の水田の上に浮かぶように建つホテル。約2000冊の本が並ぶライブラリー、地元食材を活かしたレストラン/バー、ショップ、天然温泉/サウナもあり、庄内の魅力を体感できる施設。



(企業採用ガイドブック2024より)

# 4. プランの説明

---

日程

【1日目】

9:00 鶴岡駅 集合・出発

⇒9:30 株式会社 松文産業鶴岡工場 訪問

⇒12:00 アル・ケッチャーノ 昼食

⇒14:00 株式会社 SIG 訪問

⇒17:00 YAMAGATA DESIGN RESORT株式会社 SHONAI HOTEL SUIDEN TERRASSE 訪問・宿泊

⇒17:30 自由時間(レストラン17:30～、スパ～24:00) 1日目終了

# 4.プランの説明

---

日程

【2日目】

9:30 SHONAI HOTEL SUIDEN TERRASSE 出発

⇒9:45 株式会社プレステージ・インターナショナル 訪問

⇒11:30 平田牧場 訪問・昼食

⇒14:30 株式会社東北エプソン 訪問

⇒16:00 さかた海鮮市場・周辺散策（観光）

⇒17:15 酒田駅 到着・解散

# 4.プランの説明

---

なぜカップル？

- 女性の意見で移住している
- 企画の上でのインパクトとして興味深く、同じ企画がない
- 地元の定着が見込める

# 事例

---

～「ザ・カゴシマ」で全国・世界に挑む～薩南コース(2018)

コースを4種類

参加の9割が1年生

参加無料

卒業生の話が聴ける

地元をよく知る人の話を聴ける

仕事の風景や製品を見る

気軽さ

# 事例

---

山形県 令和4年度若年女性県内就職・定着促進事業 企業訪問バスツアー

女子大学生限定

昼食、観光付き

酒田市と山形市の2つのコース

山形で働く女性の先輩からの意見をもらえる

山形の暮らしの魅力発見

参加費無料



# 5.効果

---

- カップルで参加することで、未来設計が明確にでき、少子化対策と移住施策につながる
- 庄内地域にある企業の魅力を知ることができる

# 参考資料

---

【ピクニック気分】企業見学バスツアーに行ってきた！(kadai-info.com) (1月4日)

[Uターンをする理由は？志望動機ではどのように伝えれば良いのか | 人∞仕事通信 by Workin.jp](#) (2月1日)

[女子学生向け企業訪問バスツアー | 山形県 \(pref.yamagata.jp\)](#) (2月20日)

[やまがた魅力発見ツアー一型合同企業セミナー \(y-tour-seminar.com\)](#) (2月20日)

[SHONAI HOTEL SUIDEN TERRASSE スパ【楽天トラベル】 \(rakuten.co.jp\)](#) (3月19日)

# 参考資料

---

[事業所紹介 酒田事業所 - 株式会社SIG \(sig-c.co.jp\)](#) (3月19日)

[企業概要 | 松文産業株式会社 \(matsubun.co.jp\)](#) (3月19日)

山形県庄内地域版 企業採用ガイドブック2024

ご清聴ありがとうございました

---